



**tam tam**  
numéro 46 | Janv. 2011

# Il va falloir inventer une société nouvelle.

## Les alternatives ÉCONOMIQUES

tam-tam, le journal mural d'Emmaüs

“L'économie robotisée crée des chômeurs, on le sait. Mais on sait aussi qu'on ne reviendra pas en arrière. Il va falloir inventer une société nouvelle. Une humanité qui ait pour but de vivre et non pas seulement de produire.”

Abbé Pierre

emmaüs INTERNATIONAL

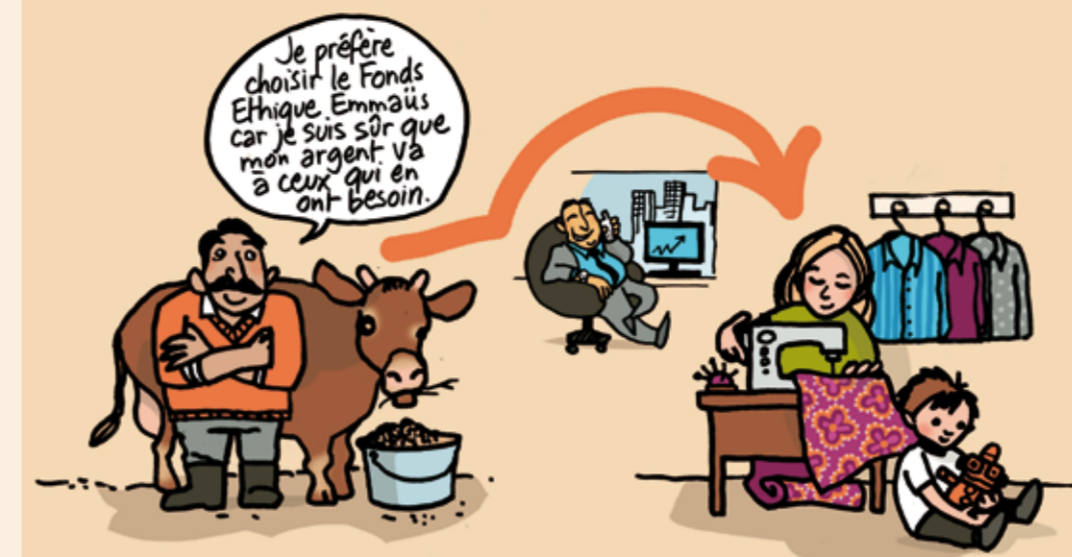
### La voix de l'économie sociale et solidaire Par Jean Rousseau, Président d'Emmaüs International

#### Édito

Il n'est pas inutile de revenir sur les conséquences dramatiques de la crise financière sur les populations les plus vulnérables, partout dans le monde : le système ultralibéral dans lequel nous vivons doit déjà être considéré lui-même comme un échec, si on l'évalue en termes de réduction de la pauvreté et des inégalités, d'accès aux droits, de préservation de ressources naturelles. Les annon-

ces de régulation ou d'encadrement du système n'ont été qu'un feu de paille et de toute façon n'associaient même pas les pays les plus pauvres à la recherche de solutions de sortie de crise. Ce sont finalement des pays aux économies fragiles qui ont été punies à la place des banques ! Dans ce paysage dévasté, la voix de l'économie sociale et solidaire se fait encore bien timide-

ment entendre, que ce soit dans les politiques publiques qui ont su se préserver du délire spéculatif ou dans les initiatives locales où la création de richesse est liée à des objectifs de solidarité et de sortie de la pauvreté. A cet égard, outre son rôle de pionnier, le mouvement Emmaüs doit poursuivre son chemin d'éclaireur, grâce à ses activités, désormais reconnues comme innovantes et efficaces.



#### Tous à bord

- Aidez à la création et au développement d'entreprises et d'activités d'économie sociale et citoyenne en contribuant au Fonds Ethique Emmaüs. Alimenté par des dépôts volontaires des associations Emmaüs pour une durée de 2 à 5 ans, il constitue une réserve financière qui sert de garantie à des prêts accordés par Banca Etica à des groupes Emmaüs ou des organisations extérieures au Mouvement partageant les mêmes valeurs, en concertation avec Emmaüs International. Même les groupes disposant des plus faibles moyens peuvent contribuer, ne serait-ce que de 10 000 francs CFA, 1000 roupies, 100 pesos...
- Faites appel au Fonds Ethique Emmaüs pour le développement de nouvelles activités ! Adressez une demande de prêt au Comité Exécutif d'Emmaüs International, en précisant l'objet du prêt, les résultats attendus, le montant sollicité et la proposition d'échéance. Celui-ci étudie la demande, avec l'avis de la région Emmaüs concernée, et la transmet à Banca Etica dans le cas d'un examen favorable.
- Les formulaires de dépôt et de demande de prêt au Fonds Ethique Emmaüs sont disponibles auprès du Secrétariat International Emmaüs (Guillaume Charron, g.charron@emmaus-international.org) et sur le site internet d'Emmaüs International.

Une publication d'Emmaüs International - 2011  
contact@emmaus-international.org  
47 av. de la Résistance - 93104 Montreuil Cedex, France  
Directeur de la publication : Jean Rousseau  
et le Groupe publications  
Conception - rédaction : Mélanie Veillaux  
Design graphique : Nicolas Pruvost  
(www.nicolaspruvost.fr)  
Dessin : Claire Robert (www.claire-robert.org)  
Crédits photographiques : Emmaüs International,  
Sébastien Gracco De Lay  
Impression sur papier certifié FSC par  
Loire Offset Titoulet  
[www.emmaus-international.org](http://www.emmaus-international.org)

# Une humanité qui ait pour but de vivre et non pas seulement de produire.

#### Emmaüs en mouvement

Capitalisme financier, banques, bourse, actionnaires, G20... autant de mots associés au système économique dominant qui s'est révélé être un échec ces dernières années, en témoigne la « crise financière ». Parallèlement, depuis toujours à Emmaüs, on pratique une économie au service de l'homme et de la solidarité, par opposition à un système qui creuse le fossé entre ceux qui ont beaucoup et ceux qui n'ont rien. Tour d'horizon des pratiques emmaüssiennes.

Au Liban, l'Association d'Entraide Professionnelle (AEP) revendique depuis 1984 le droit à l'initiative économique, c'est-à-dire l'accès au crédit pour tous, même les plus exclus. L'AEP suit et accompagne les personnes porteuses d'un projet économique, jusqu'à sa réalisation, tout en les initiant au circuit formel d'épargne et de crédit. Ces projets mènent à l'autonomie progressive des personnes bénéficiaires, comme Amale, qui a pu, grâce au crédit accordé, acquérir une machine à nettoyer les tapis anciens. Tony, lui, a acheté cinq vaches laitières, puis a investi dans une petite entreprise familiale de production de lait.

#### Joindre l'utile à l'agréable

L'objectif des groupes Emmaüs n'est ni le profit ni l'augmentation de capital ; ce qui ne veut pas dire qu'ils ne doivent pas réaliser des bénéfices minimaux pour assurer la stabilité financière et la pérennisation de la structure. Avoir une activité génératrice de revenus pour être indépendant est même une va-



leur fondatrice du Mouvement. C'est ce que s'est fixé Florence Home Foundation (FHF), en Inde, en développant le tourisme solidaire. L'association gère plusieurs centres d'accueil pour enfants et des fermes d'agriculture biologique : elle propose aussi aux touristes d'y séjourner. L'avantage ? Le visiteur est immergé dans les réalités locales du pays, découvre les activités de l'association dans une perspective responsable et équitable. Une autre manière de voyager et de participer au financement d'un projet de FHF.



#### Une économie « verte »

Autre alternative économique, respecter les interactions de l'Homme avec son environnement et favoriser le développement durable. Les Ateliers du Bocage (ADB), créés en 1991 en France, favorisent l'insertion de personnes en difficulté notamment par des activités de recyclage très pointues. Une action pilote a été mise en place en mars dernier au Burkina Faso, permettant la collecte et le recyclage de téléphones portables contenant des matières nocives pour la santé et l'environnement.

Les énergies renouvelables constituent un sujet majeur pour Emmaüs Vie à Madagascar : des pompes manuelles et éoliennes sont conçues et réalisées par les compagnons de cette communauté. Ils sont formés à leur fabrication et les installent ensuite dans toute l'île, y compris dans des régions reculées où les populations n'ont pas accès à l'eau potable.

#### La finance éthique par Emmaüs

Créé en 2007, le Fonds Ethique Emmaüs met en commun les réserves dont disposent les groupes Emmaüs pour renforcer la création et le développement de projets et d'entreprises d'économie solidaire. Tous les groupes Emmaüs peuvent participer à ce programme collectif, construit en collaboration avec Banca Etica, l'une des premières banques éthiques internationales. Plus d'informations dans la rubrique Tous à bord de ce Tam Tam.

Animés par des principes démocratiques en rupture avec la course aux profits, ces quelques exemples montrent que les groupes Emmaüs regardent depuis longtemps vers l'avenir et proposent des solutions alternatives et efficaces, qui peuvent inspirer et nourrir les bases d'une « autre économie ».

#### Escale à... Doboj Istok (Bosnie-Herzégovine)

Développer des activités génératrices de revenus pour être autonome, c'est primordial pour le Forum International de la Solidarité - Emmaüs (FIS - Emmaüs), comme nous l'explique Dženana Šabić, directrice adjointe pour les relations internationales.

**Quelques mots sur le FIS - Emmaüs...** Le FIS a été fondé en 1999 à Gračanica, en Bosnie-Herzégovine, pour accueillir les réfugiés de retour en Bosnie après la guerre. Nous avons aujourd'hui des bureaux à Doboj Istok, Sarajevo, Tuzla et Srebrenica. Nos activités sont très diverses : centres d'accueil pour sans-abris, personnes âgées et vulnérables, développement d'activités génératrices de revenus, assistance aux victimes du trafic d'êtres humains, prévention de la toxicomanie, de la pornographie infantile et de la pédophilie. Tous les ans en juillet à Srebrenica, nous organisons des camps de jeunes et volontaires de toute l'Europe, pour appuyer nos actions et apporter une aide adaptée à la population locale dans le besoin.

**Pourquoi avoir fait appel au Fonds Ethique Emmaüs ?** 400 personnes vivent dans le centre de Doboj Istok : il faut subvenir à leurs besoins et trouver des sources d'auto-financement. Pour cela, nous avons commencé il y a quelques années la production de produits agricoles et laitiers. Une grande partie est destinée à la consommation en interne ; l'autre est vendue pour générer des bénéfices. Nous avons demandé un prêt de 257 000 € au Fonds Ethique Emmaüs pour acheter du matériel nécessaire à la transformation du lait et la fabrication de produits laitiers. Le prêt a également permis l'achat



de véhicules pour faciliter la commercialisation. L'augmentation des capacités de production permet d'accroître les recettes provenant de la vente et donc d'améliorer la qualité des services fournis aux bénéficiaires du centre.

**Quels sont les avantages et les difficultés du Fonds Ethique Emmaüs ?** La procédure me semble un peu lourde, en particulier pour des petits groupes mais c'est plus facile d'obtenir un prêt via le Fonds Ethique Emmaüs. Le taux d'intérêt est le même que dans les banques commerciales mais ce qui nous a réellement décidé, c'est que nous savons où va notre argent. Les investissements et financements de la Banca Etica sont socialement et écologiquement responsables et éthiques. C'est un processus très intéressant car les intérêts reversés servent à développer d'autres projets solidaires. Je le recommande aux groupes Emmaüs : il est de notre devoir de prendre cette décision « politique » et de choisir ses investissements.