

RAPPORT ANNUEL 2015



emmaüs

INTERNATIONAL

PROVOCATEURS DE CHANGEMENT

ÉDITO



Est-il besoin de souligner la pression croissante et multiforme qui s'exerce sur les acteurs d'Emmaüs, présents aux quatre coins du monde ? Précarité, exclusion et inégalité restent les marqueurs terribles du champ de bataille économique et social, abolissant les frontières entre pays riches et pays pauvres, mais creusant le fossé entre ceux qui ne cessent de détruire et d'accumuler comme jamais, et la multitude de ceux qui sont démunis de tout.

En 2015, les deux fondements du mouvement Emmaüs, déployer une solidarité active et internationale, et lutter partout contre les causes de la misère, sont restés pour nos membres et notre organisation une priorité absolue, comme l'illustre notre rapport annuel. Dans les mois et les années qui viennent, nous devons faire de ces deux piliers de puissants antidotes au fatalisme et à la peur qui gagnent. Nous devons surtout, avec tous les hommes de bonne volonté, les imposer comme seule voie d'action crédible pour stopper la décomposition et réussir les mutations pleines de promesses auxquelles nous donnons déjà le meilleur de nous-mêmes.

« La puissance des faibles, éclatant de-ci, de-là, est parfois si forte qu'elle peut paralyser ceux que l'on croyait maîtres de tout » Abbé Pierre.

Jean Rousseau,
Président d'Emmaüs International

SOMMAIRE

ÉDITO_P.2

MODE D'EMPLOI_P.3

RÉGIONS

- AFRIQUE_P.4
- AMÉRIQUE_P.4
- EUROPE_P.5
- ASIE_P.5

AXES POLITIQUES

- EAU_P.6
- MIGRANTS_P.6
- SANTÉ_P.7
- FINANCE ÉTHIQUE_P.7
- ÉDUCATION_P.8
- TRAITE_P.8
- BILAN ACTION POLITIQUE ET SOLIDARITÉ_P.8

SOLIDARITÉS_P.9

EVENEMENTS 2015_P.10

BILAN FINANCIER_P.11

MÉMOIRE_P.12

PRÉSENTATION

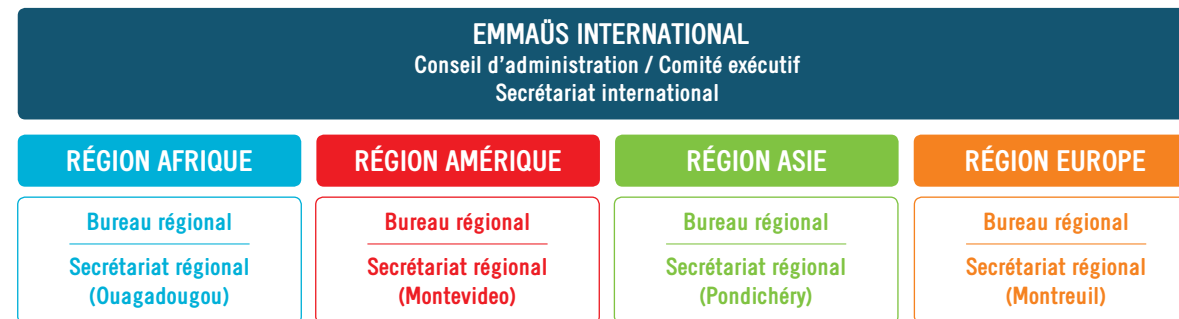
Créé en 1971 par l'abbé Pierre, Emmaüs International est un mouvement laïc de solidarité active contre la pauvreté et l'exclusion. Il réunit 350 associations dans 37 pays répartis sur 4 continents. Toutes portent les mêmes valeurs de partage, d'humanité et de justice, dans des contextes sociaux, économiques et politiques très diversifiés. Toutes partagent le même objectif : permettre aux plus démunis de devenir acteurs de leur propre vie et démontrer qu'un monde plus juste est possible.

Emmaüs International coordonne également les engagements collectifs de ses associations autour de 6 programmes d'action et d'interpellation : droit à l'eau, santé et éducation, finance éthique, traite des personnes et migrations internationales. Il organise la solidarité entre ses associations, fondée sur le partage des richesses humaines, matérielles et financières.

Légataire universel de l'abbé Pierre, Emmaüs International porte partout dans le monde « la voix des sans voix ».

MODE D'EMPLOI

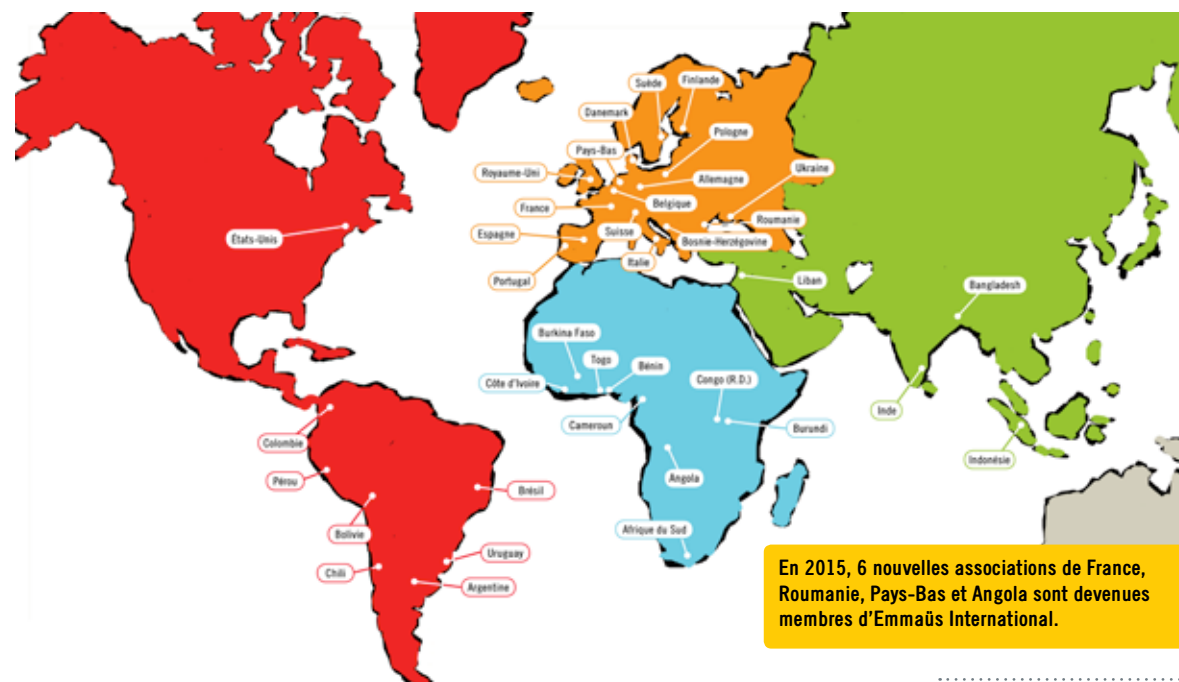
ORGANISATION



GOVERNANCE

Emmaüs International anime la vie du Mouvement à l'échelle mondiale en intégrant une représentation des associations de tous les continents dans sa gouvernance. Tous les 4 ans, les 350 membres se réunissent en Assemblée mondiale pour décider des grandes orientations du Mouvement. A l'échelle internationale et à l'échelle régionale (Afrique, Amérique, Asie, Europe), les instances élues (Conseil d'administration, Comité exécutif et bureaux régionaux) fixent les orientations stratégiques et pilotent leur mise en œuvre avec l'appui des équipes salariées (Secrétariat international et Secrétariats régionaux).

EMMAÜS DANS LE MONDE



EMMAÛS SUR 4 CONTINENTS

FICHE D'IDENTITÉ

15 groupes
9 pays



Nouveaux élus de la Région en 2015

- Nantegue Koné (Côte d'Ivoire)
- Jean Berchmans Nsengiyumva (Burundi)
- François d'Assise Tokpo (Bénin)
- Suzanne Ware (Burkina Faso)

En 2015, **1** nouveau pays, l'Angola, s'est ajouté à la liste des pays africains où Emmaüs est présent.

Du **24** au **28** mars, 3 représentants d'associations Emmaüs d'Afrique se sont rendus au Forum Social Mondial de Tunis (Tunisie) où ils ont partagé les alternatives qu'ils développent localement, notamment en termes de gestion et participation citoyenne.

AFRIQUE



Scène de vie au Burkina Faso.

TRAVAILLER DANS DES CONTEXTES POLITIQUES INSTABLES

L'année 2015 a été marquée par une instabilité politique dans plusieurs pays de la région. Au Burkina Faso, le chaos de la situation a amené Emmaüs International et les associations Emmaüs du pays à exprimer leur soutien à la reconquête pacifique de la démocratie. Au Burundi, l'équipe d'Emmaüs A.L.D.P, enfermée dans les locaux de l'association, y a accueilli des dizaines de personnes fuyant leur quartier par peur des massacres suite à la violente crise politique.

AMÉRIQUE

FICHE D'IDENTITÉ

31 groupes
8 pays



Nouveaux élus de la Région en 2015

- Jorge Ambiado (Uruguay)
- Juan Melquiades (Pérou)
- Joshua Prochaska (États-Unis)
- Gloria Zuluaga (Colombie)

70 responsables d'associations Emmaüs d'Amérique se sont réunis en août pour échanger sur leurs pratiques autour de l'activité économique des communautés, du travail social et de l'éducation.

Le **30** octobre, les associations Emmaüs de la Région Amérique ont organisé une conférence sur la liberté de circulation des personnes, au Musée de l'immigration de Montevideo (Uruguay).

CHANTIER RÉGIONAL TRAVAIL ET FORMATION

En janvier, le 9^e chantier de travail de la Région Amérique s'est déroulé à Cachoeira (Brésil). Il comportait également une importante part de formation. Une centaine de participants (compagnons, responsables, salariés) sont venus de toute l'Amérique, mais également de France, du Burkina Faso. Des ateliers, animés par les formateurs régionaux, ont eu pour thèmes l'autosuffisance, l'interpellation politique ou la vie de l'abbé Pierre.



Chantier de travail et formation à Cachoeira (Brésil), janvier 2015.

UN ENJEU DE TAILLE : ATTEINDRE L'AUTOSUFFISANCE

L'autosuffisance a été un sujet central des questions et préoccupations de la Région en 2015. Les associations membres ont été invitées à y réfléchir lors d'une session de travail à l'Assemblée régionale fin octobre à Pondichéry (Inde). Chaque groupe a ainsi pu faire une présentation de ses activités génératrices de revenus (éco-tourisme, commerce équitable...) et mesurer l'enjeu de ne plus dépendre uniquement de la solidarité des associations Emmaüs européennes.



Assemblée régionale Asie à Pondichéry (Inde), octobre 2015.

EUROPE



Assemblée régionale Europe à Manchester (Royaume-Uni), septembre 2015.

AU CŒUR DES DISCUSSIONS : LA DÉCROISSANCE

La 5^e Assemblée régionale, qui s'est tenue en septembre à Manchester (Royaume-Uni) a réuni 175 organisations de 16 pays du continent européen. Terry Waite, fondateur d'Emmaüs Cambridge et Président d'honneur d'Emmaüs Royaume-Uni est intervenu sur les deux thèmes majeurs guidant ces journées de réflexion : les relations avec le monde extérieur, et la pérennisation et le développement des activités en vue d'une décroissance heureuse.

ASIE

FICHE D'IDENTITÉ

7 groupes
4 pays



Nouveaux élus de la Région en 2015

- Selva Arokia Raj Alexander (Inde)
- Josephine Pavithra Devi Martine (Inde)
- Hélène Sayad (Liban)
- Prabha Sheel - Moon Sharma (Inde)

En 2015, **253** personnes (particuliers, groupes d'entraide, fermiers, entrepreneurs, femmes seules) ont bénéficié d'un microcrédit auprès des associations Emmaüs d'Asie.

Le **8** mars, 3 associations Emmaüs d'Asie ont organisé des événements et rencontres à l'occasion de la Journée internationale des femmes pour valoriser les réussites économiques et sociales des femmes, notamment en Inde.

FICHE D'IDENTITÉ

292 groupes
16 pays



Nouveaux élus de la Région en 2015

- Willi Does (Allemagne) → Julia Finer (Suède) → Michael Heap (Royaume-Uni) → Jean Karekezi (France)
- Jean-Philippe Legaut (Roumanie) → Nathalie Martz (France) → Paul Matthews (Royaume-Uni) → Silvana Nogarole (Italie) → Tobias Petersson (Suède)
- Eduardo Sanchez (Espagne) → Maria Luisa Testori (Italie) → Hans Van Beek (France)

33 associations Emmaüs européennes ont accueilli des volontaires pour des chantiers de travail au cours de l'année 2015.

Le **15** décembre, des acteurs d'Emmaüs en Europe ont interpellé les députés du Parlement européen de Strasbourg (France) sur les politiques migratoires de l'Union européenne et l'avenir de l'économie circulaire.

6 AXES POLITIQUES

ZOOM SUR...

EMMAÛS PEREIRA (COLOMBIE)

Recycler l'eau de pluie

Pour contrer le prix très élevé de l'eau gérée par un organisme privé, Emmaüs Pereira a mis en place depuis 2010 un système de recyclage de l'eau de pluie. L'eau récupérée sur les toits est filtrée et alimente la communauté pour l'hygiène, le nettoyage, l'irrigation des cultures ou la consommation. Ce système permet chaque année de récupérer 240 000 litres d'eau et d'économiser 1500 €.



Système de recyclage de l'eau de pluie d'Emmaüs Pereira.

EAU

L'eau est un bien commun de l'humanité. Emmaüs International milite pour la préservation et la non-privatisation de cette ressource.

PROJET PILOTE

Avec l'inauguration en mars du site de Kinto, les infrastructures sur le lac Nokoué sont toutes terminées. L'accès à l'eau et aux latrines est devenu réalité.

INTERPELLATION POLITIQUE

Cette expérience réussie de gestion publique et citoyenne de l'eau a été partagée dans différents espaces internationaux (Forum Social Mondial 2015 à Tunis, 2^e Rencontre « Eau, Planète et Peuples »).

MIGRANTS

Emmaüs International clame l'urgence de repenser des politiques migratoires à l'échelle internationale fondées sur la liberté de circulation et d'installation des personnes et le respect des droits pour les migrants.

PROJET PILOTE

L'O.C.U. a organisé les 22 et 23 mai, en partenariat avec le CCFD-Terre Solidaire, Espacio Sin Fronteras (Amérique du Sud), le Center for Migrant Advocacy (Asie) et Alternative Spaces Citoyens (Afrique) un séminaire « Pour une gouvernance alternative des migrations », dont les résultats ont fait l'objet d'une publication.



Alain et Maria traversent le détroit de Gibraltar, le 11 août 2015.

ZOOM SUR...

EMMAÛS SAINT-ETIENNE (FRANCE)

Traversée du détroit de Gibraltar

Le 11 août, deux responsables d'Emmaüs Saint-Etienne (France) ont traversé le détroit de Gibraltar à la nage et en kayak, pour rendre hommage aux migrants morts en mer, dénoncer l'absurdité des politiques migratoires et demander l'application de l'article 13 de la déclaration universelle des Droits de l'Homme de 1948, qui affirme le droit à la libre circulation des personnes.

INTERPELLATION POLITIQUE

Avec 50 organisations, Emmaüs International a organisé en mai une mobilisation pour dénoncer les politiques migratoires européennes et rendre hommage aux morts en Méditerranée.

SANTÉ

ZOOM SUR...

ASSOCIATIONS EMMAÛS DU BURKINA FASO

Une mutuelle pour l'accès aux soins

C'est en 2013 que l'Assemblée générale constitutive de la mutuelle santé au Burkina Faso a été organisée. Les mutualistes prennent les décisions concernant la mutuelle : montant de la cotisation, prestations remboursées, mise en place du tiers-payant, etc. En 2015, la mutuelle comptait 808 adhérents et a permis la prise en charge de 605 dossiers.



Un centre de santé au Burkina Faso.

L'accès aux soins est un droit fondamental. Emmaüs International soutient des mutuelles qui permettent aux plus exclus de s'organiser pour accéder aux soins.

PROJET PILOTE

Des missions d'évaluation ont été menées sur les activités santé des associations Emmaüs du Bénin en juillet, d'Inde en octobre et du Bangladesh en janvier 2016.

FINANCE ÉTHIQUE

pour une économie solidaire

Parce qu'un monde juste repose sur un partage équitable des richesses, Emmaüs International promeut et met en place une économie fondée sur la solidarité.

PROJET PILOTE

L'année 2015 a été dédiée à repenser le partenariat avec Banca Etica dans le cadre du Fonds éthique Emmaüs et à envisager son élargissement possible à de nouveaux partenaires.



Des femmes de l'atelier de confection d'Emmaüs Thanapara Swallows (Bangladesh)

ZOOM SUR...

EMMAÛS THANAPARA (BANGLADESH)

Épargner pour financer des microcrédits

Le centre de production d'Emmaüs Thanapara emploie 350 femmes qui confectionnent des vêtements et broderies, vendus via des circuits de commerce équitable. Ces femmes épargnent une partie de leur salaire sur un fonds qui permet de financer des microprojets. En 2015, 207 femmes ont bénéficié de microcrédits pour acheter des vaches, des chèvres, ou développer leur petit commerce.

INTERPELLATION POLITIQUE

Fondateur du collectif Roosevelt, Emmaüs International s'est mobilisé contre les accords TAFTA en soutenant notamment la mobilisation mondiale du 18 avril.

ÉDUCATION



Emmaüs lasi (Roumanie) accueille de jeunes orphelins qu'elle héberge et accompagne d'un point de vue socioprofessionnel.

L'accès à l'éducation est un moyen majeur pour lutter contre les causes de la misère, pour faire des plus exclus des acteurs d'un monde plus juste.

PROJET PILOTE

Partout dans le monde, les associations Emmaüs sont porteuses d'activités permettant l'accès à l'éducation pour les enfants des familles les plus défavorisées, des cycles

de formation professionnalisant pour les jeunes adultes, et une approche de l'éducation permettant l'éveil des consciences de tous.

TRAITE

La lutte contre la traite des personnes est un enjeu de société mondial. Emmaüs International revendique un renforcement des législations pour la protection et l'accès aux droits des victimes.



Emmaüs Prinsegracht (Pays-Bas) accueille régulièrement des femmes victimes de la traite pour de courtes périodes.

PROJET PILOTE

S'il n'y a pas d'action pilote collective menée pour l'instant sur ce sujet, plusieurs associations du Mouvement dans les 4 Régions Emmaüs mènent des actions importantes.

BILAN ACTION POLITIQUE ET SOLIDARITÉ INTERNATIONALE

En 2015, Emmaüs International a fait le bilan de l'engagement de ses associations membres en matière d'interpellation politique et de solidarité internationale.

Six volontaires ont visité 134 associations Emmaüs de 29 pays pour faire le bilan de leurs engagements.

> 73% des associations sont engagées à des degrés divers sur au moins 4 des 6 axes prioritaires. 85% mettent en place des actions concrètes de terrain en lien avec ces thématiques, même si les propositions de transformation sociale et le passage à l'interpellation politique restent à développer.

> Plus de la moitié des associations participent à la solidarité d'Emmaüs International (programmes, salons, appels d'urgence), élan solidement ancré dans notre Mouvement et qui reste à renforcer.

Ces enquêtes, ainsi que le travail mené tout au long de l'année 2015 pour redéfinir notre stratégie en tant que légataire universel de l'abbé Pierre, vont permettre de nourrir les débats de notre Assemblée mondiale de 2016.

La solidarité est au cœur du mouvement Emmaüs. Une mutualisation des richesses par nombre de nos associations du monde permet de venir en aide aux groupes les moins favorisés à travers des programmes de solidarité.

EN 2015

Les ventes de solidarité de **200** associations Emmaüs ont permis de rassembler **560 703 €** qui financeront des projets locaux en 2016.

PROJETS LOCAUX FINANCÉS

Chaque association du Mouvement organise une fois par an une vente de solidarité. Le produit de cette vente permet d'alimenter un « pot commun » qui, redistribué, soutient des projets destinés à renforcer les capacités des associations Emmaüs les plus faibles.

En 2015, **52** conteneurs ont été envoyés vers des associations Emmaüs en Afrique et en Amérique latine par **24** associations Emmaüs.

CONTENEURS

Via l'envoi de conteneurs, des associations Emmaüs d'Europe partagent avec des associations d'Afrique et d'Amérique du Sud des ressources matérielles. C'est aussi l'occasion de rencontres entre membres de groupes « expéditeurs » et « receveurs ».

La solidarité spontanée des associations Emmaüs à hauteur de **27 759 €** a permis de faire face à **2** situations d'urgence, en Inde et au Burundi.

AIDE D'URGENCE

Lorsqu'une association membre connaît une situation d'urgence et qu'elle exprime un besoin de soutien, un appel à la solidarité est lancé à tous les groupes du Mouvement. L'aide ainsi collectée permet de lui venir en aide (reconstruction, distribution de kits de survie, etc.).



Construction du bâtiment financé par les fonds de la FAP à Piura (Pérou)

SOLIDAIRES POUR L'AMÉLIORATION DE L'HABITAT

En 2015, une convention signée entre Emmaüs International et la Fondation Abbé Pierre pour le logement des défavorisés, a permis de financer 10 projets d'amélioration de l'habitat pour des associations Emmaüs en Afrique, Amérique, Asie et Europe, ainsi que pour les populations qu'elles accompagnent. Cette initiative a notamment permis la construction ou la rénovation de logements de compagnons, la construction d'espaces collectifs pour développer la vie communautaire, et l'augmentation des capacités d'accueil et d'hébergement des associations locales.



Colis alimentaires financés par l'aide d'urgence face à la situation au Burundi.

EMMAÜS BURUNDI FACE À L'URGENCE

Le Burundi connaît depuis le printemps 2015 une violente crise politique, particulièrement aiguë depuis juillet. L'association Emmaüs A.L.D.P, située dans un quartier encore assez calme proche de la capitale, Bujumbura, accueille depuis novembre 2015 des réfugiés qui fuient les violences. Pour venir en aide aux 43 familles réfugiées dans ses locaux, l'association a sollicité des fonds d'urgence auprès d'Emmaüs International et d'Emmaüs Afrique. Les 3 300 € débloqués par Emmaüs ont permis de fournir une aide alimentaire aux personnes réfugiées, pendant 2 mois.



VIDÉO : LA SOLIDARITÉ AU CŒUR DU MOUVEMENT EMMAÜS De Cambridge à Cracovie, découvrez en images comment fonctionne la solidarité internationale au sein d'Emmaüs.



Une conférence sur les migrations

Le 18 décembre, l'Organisation pour une Citoyenneté Universelle a organisé une conférence au Musée national de l'histoire de l'immigration, à Paris, à l'occasion de la sortie de son plaidoyer en faveur d'un « changement de cap sur les migrations ». Pour lire le plaidoyer : www.o-c-u.org/fr/nous_connaitre/plaidoyer

De nouveaux outils web

Début 2015, Emmaüs International a mis en ligne son nouveau site internet, et lancé sa page Facebook. N'hésitez pas à visiter le site et à liker la page !

www.emmaus-international.org

Emmaüs International



Assemblées régionales

En 2015, les associations Emmaüs de chaque Région se sont réunies lors de leurs Assemblées régionales. Elles y ont élu leurs représentants internationaux et déterminé des perspectives pour leur Région tout en se préparant pour l'Assemblée mondiale de 2016.

- > Emmaüs Europe : du 3 au 6 septembre à Manchester (Royaume-Uni)
- > Emmaüs Asie : du 23 au 25 octobre à Pondichéry (Inde)
- > Emmaüs Amérique : du 28 octobre au 2 novembre à Montevideo (Uruguay)
- > Emmaüs Afrique : du 7 au 9 décembre à Tohouè (Bénin)



Préparation de l'Assemblée mondiale 2016

L'année 2015 a été marquée par la préparation de l'Assemblée mondiale, temps central dans la vie du mouvement, qui a lieu tous les 4 ans. Tous les acteurs du Mouvement se réuniront à Jesolo, en Italie, du 18 au 23 avril 2016.

Travail sur les valeurs

En vue de l'Assemblée mondiale 2016, une grande consultation a été lancée auprès des associations Emmaüs du monde à partir de juillet 2014 pour réfléchir et identifier les valeurs et les principes d'action qui compteront pour demain. Ce travail synthétisé courant 2015, a fait ressortir cinq valeurs : l'accueil, l'ouverture, le respect, la solidarité et le partage, complétées par des principes d'action associés.



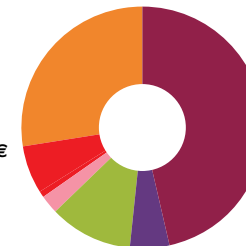
RÉPARTITION DES RESSOURCES ET DES DÉPENSES

L'année 2015 se clôture avec un résultat légèrement bénéficiaire de 26 108 €, qui sera destiné à aider au financement de notre rencontre mondiale de 2016 (Assemblée générale rassemblant toutes les associations membres du Mouvement qui se tient tous les 4 ans). Le financement de nos engagements solidaires et politiques s'est réalisé à l'équilibre.

1 - FONCTIONNEMENT ET VIE DU MOUVEMENT : EXCÉDENT 26 108 € (HORS RÉSULTAT EXCEPTIONNEL)

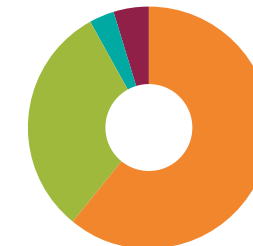
RECETTES

- Cotisations des groupes 1 942 416 €
- Subventions 22 716 €
- Dons et legs 45 273 €
- Droits d'auteur 4 533 €
- Soutien des Groupes Emmaüs 26 085 €
- Autres recettes 113 921 €
- TOTAL 2 154 944 €**



DÉPENSES

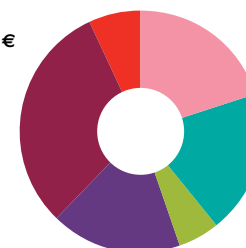
- Frais Généraux et formation des permanents 1 304 075 €
- Vie du Mouvement 661 273 €
- Communication 68 464 €
- Mémoire de l'Abbé Pierre et du Mouvement 95 024 €
- TOTAL 2 128 836 €**



2 - ENGAGEMENTS SOLIDAIRES ET POLITIQUES : BUDGET À L'ÉQUILIBRE

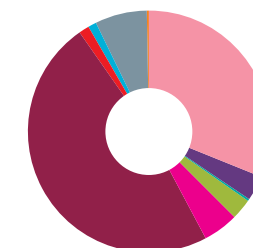
RECETTES

- Soutien des groupes Emmaüs 365 777 €
- Subventions 353 969 €
- Dons et Legs 101 768 €
- Ventes et Salons 321 749 €
- Ventes de solidarité 560 703 €
- Fonds dédiés antérieurs utilisés en 2015 125 965 €
- TOTAL 1 829 931 €**



DÉPENSES

- Droits à l'eau 573 259 €
- Santé 62 361 €
- Education 2 083 €
- Migrations Internationales et Traite 48 357 €
- Finance éthique/Economie solidaire 2 550 €
- Archives & Mémoire 90 107 €
- Soutien aux projets des groupes en Afrique, Asie, Amérique, Europe 878 903 €
- Soutien envoi de conteneurs 24 297 €
- Urgences 21 256 €
- Autres dépenses 126 758 €
- TOTAL 1 829 931 €**



EXTRAIT DU BILAN (EN EUROS)

1 - BILAN ACTIF	BRUT	AMORTISSEMENT	AU 31/12/2015 NET	AU 31/12/2014 NET
TOTAL ACTIF IMMOBILISÉ	2 251 839 €	119 578 €	2 132 261 €	2 210 047 €
TOTAL ACTIF CIRCULANT	2 562 056 €	21 102 €	2 540 954 €	2 911 611 €
ECART DE CONVERSION ACTIF	-	-	-	-
TOTAL GÉNÉRAL	4 813 895 €	140 680 €	4 673 215 €	5 121 658 €

1 - BILAN PASSIF	AU 31/12/2015 NET	31/12/2014 NET
FONDS ASSOCIATIFS	1 181 225 €	1 155 117 €
PROVISION RISQUES ET CHARGES	66 013 €	61 925 €
FONDS DÉDIÉS	1 757 633 €	1 883 598 €
DETTES	1 668 345 €	2 021 018 €
ECART DE CONVERSION PASSIF	-	-
TOTAL GÉNÉRAL	4 673 216 €	5 121 658 €



« Le mot « paix » est un mot terriblement équivoque. Ce dont l'homme a soif, c'est de combats, de vérité, c'est de luttes mobilisant toutes ses énergies contre ce qui dégrade l'homme. »

Abbé Pierre

Discours « Citoyens du monde », Paris, 1968

En 2015, Emmaüs International s'est associé à la publication de l'ouvrage *Pensées inédites pour un monde plus juste* regroupant des citations de l'abbé Pierre. L'ouvrage est disponible à la commande : communication@emmaus-international.org

MÉMOIRE

Légataire universel de l'abbé Pierre, Emmaüs International a pour responsabilité de diffuser sa pensée et son œuvre, et de protéger sa mémoire.

Emmaüs International mène ainsi un travail d'inventaire et de valorisation des archives de l'abbé Pierre.

A ce titre, elle préside le Centre Abbé Pierre-Emmaüs, lieu de mémoire ouvert au public, situé à Esteville (France) où a vécu et est inhumé l'abbé :

<http://www.centre-abbe-pierre-emmaus.org/>



emmaüs
INTERNATIONAL
PROVOCATEURS DE CHANGEMENT

Emmaüs International - 2016
Directeur de la publication : Jean Rousseau
Comité de rédaction : Nathalie Péré-Marzano, Stéphane Melchiorri, Emmanuelle Larcher, Brigitte Mary, Marie-Anne Dubosc, Marie Flourens
Rédaction : Marie Flourens, Marie-Anne Dubosc
Design graphique : et d'eau fraîche
Crédits photographiques : Emmaüs International, Didier Gentilhomme
Photo de couverture : Manifestation pendant le chantier de travail et formation de la région Amérique, au Brésil, en janvier 2015
Photo de 4^e couverture : L'abbé Pierre en Uruguay, 1994.

Contact :
Emmaüs International
47 avenue de la Résistance
93104 Montreuil Cedex – France
Tel. +33 (0)1 41 58 25 50
Fax +33 (0)1 48 18 79 88
contact@emmaus-international.org
www.emmaus-international.org
 Emmaüs International