

RAPPORT ANNUEL 2014



emmaüs

INTERNATIONAL

PROVOCATEURS DE CHANGEMENT

ÉDITO



C'est évidemment le 60^{ème} anniversaire de l'appel de l'abbé Pierre qui a marqué l'action du mouvement Emmaüs tout au long de l'année 2014. Aujourd'hui encore, le sentiment d'abandon s'installe comme une fatalité chez les plus pauvres alors que l'indifférence et l'inaction dominent chez les plus riches. Revivre les moments forts des débuts d'Emmaüs nous a donné un regain d'énergie pour se battre contre l'exclusion et des inégalités qui se creusent dangereusement dans les contextes les plus divers où Emmaüs est présent. De nombreux moments de rencontre et d'échange, de dialogue avec la société civile et les pouvoirs publics nous ont permis de multiplier les interpellations et « provocations ».

Les actions concrètes de solidarité menées par les associations Emmaüs ne cessent par ailleurs de se développer. Dans le même temps, nos axes de travail thématiques se sont renforcés, que ce soit en matière d'accès à l'eau et à l'assainissement, de santé et d'éducation, de finance éthique et de protection des migrants. Les actions collectives menées partout dans le monde à l'occasion de la journée internationale des migrants, le 18 décembre, en furent une manifestation éclatante, comme par exemple à Calais en France.

Plus que jamais, restons « provocateurs de changement », comme le souligne désormais notre logo !

Jean Rousseau,
Président d'Emmaüs International

SOMMAIRE

ÉDITO _ P.2

MODE D'EMPLOI _ P.3

RÉGIONS

- AFRIQUE _ P.4
- AMÉRIQUE _ P.4
- EUROPE _ P.5
- ASIE _ P.5

AXES POLITIQUES

- EAU _ P.6
- MIGRANTS _ P.6
- SANTÉ _ P.7
- FINANCE ÉTHIQUE _ P.7
- ÉDUCATION _ P.8
- TRAITE _ P.8

SOLIDARITÉS _ P.9

BILAN FINANCIER _ P.10

DATES CLÉS 2014 _ P.11

MÉMOIRE _ P.12

PRÉSENTATION

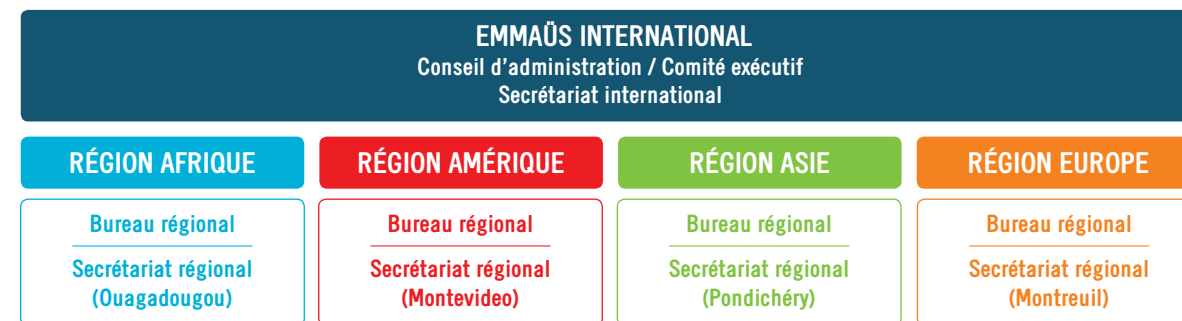
Créé en 1971 par l'abbé Pierre, Emmaüs International est un mouvement laïc de solidarité active contre la pauvreté et l'exclusion. Il réunit 350 associations dans 37 pays répartis sur 4 continents. Toutes portent les mêmes valeurs de partage, d'humanité et de justice, dans des contextes sociaux, économiques et politiques très diversifiés. Toutes partagent le même objectif : **permettre aux plus démunis de devenir acteurs de leur propre vie** et démontrer qu'un monde plus juste est possible.

Emmaüs International coordonne également les engagements collectifs de ses associations autour de 6 programmes d'action et d'interpellation : droit à l'eau, santé et éducation, finance éthique, traite des personnes et migrations internationales. Il organise la solidarité entre ses associations, fondée sur le partage des richesses humaines, matérielles et financières.

Légataire universel de l'abbé Pierre, Emmaüs International porte partout dans le monde « la voix des sans voix ».

MODE D'EMPLOI

ORGANIGRAMME



GOVERNANCE

Emmaüs International anime la vie du Mouvement à l'échelle mondiale en intégrant une représentation des associations de tous les continents dans sa gouvernance. Tous les 4 ans, les 350 membres se réunissent en Assemblée mondiale pour décider des grandes orientations du Mouvement. A l'échelle internationale et à l'échelle régionale (Afrique, Amérique, Asie, Europe), les instances élues (Conseil d'administration, Comité exécutif et bureaux régionaux) fixent les orientations stratégiques et pilotent leur mise en œuvre avec l'appui des équipes salariées (Secrétariat international et Secrétariats régionaux).

CARTE DU MONDE



EMMAÛS SUR 4 CONTINENTS

FICHE D'IDENTITÉ

15 associations
9 pays



Élus de la région au Conseil d'administration

- Jean Busogi (RDC)
- François d'Assise Tokpo (Bénin)
- Mahamady Sawadogo (Burkina Faso)
- Nantegue Kone (Côte d'Ivoire)

1850 bénéficiaires pour la mutuelle santé Afrique (Bénin et Burkina Faso) en 2014, soit une augmentation de 4,81%.

Du **5** au **9** décembre, une délégation d'Emmaüs International, dont le président d'Emmaüs Afrique, a participé au Forum social mondial sur les migrations à Johannesburg (Afrique du Sud).

AFRIQUE



Visite du groupe M.A.R.S. ONG (Togo) en marge d'une rencontre d'Emmaüs Afrique à Lomé

EMMAÛS AFRIQUE S'ENGAGE POUR LA DÉMOCRATIE !

Le 28 octobre 2014, les 15 groupes Emmaüs d'Afrique ont dit « non aux coups d'Etat constitutionnels » à travers la déclaration de Lomé (Togo), au moment où le peuple du Burkina Faso descendait dans la rue pour réclamer le départ de Blaise Compaoré, à la tête de leur pays depuis 27 ans. Emmaüs Afrique et Emmaüs International se sont par ailleurs engagés dans la campagne « Tourignons la page », pour soutenir les mouvements citoyens africains dans leur appel à une alternance démocratique dans leurs pays.

L'ÉCOTOURISME CONTINUE SON DÉVELOPPEMENT EN ASIE

Les associations Emmaüs d'Asie ont développé un programme d'écotourisme avec l'idée de développer un tourisme alternatif permettant de générer des revenus pour leurs activités sociales. En 2014, 250 écotouristes ont visité les associations Emmaüs d'Inde, d'Indonésie, du Liban ou du Bangladesh. Leur séjour leur a permis d'être initiés à des activités culturelles et artistiques locales, ou à la protection des ressources naturelles.



Ecotourisme à Tara Projects (Inde) : activité de plantation d'arbres

ASIE

FICHE D'IDENTITÉ

7 associations
4 pays



Élus de la région au Conseil d'administration

- Moon Sharma (Inde)
- Alexander Sawarimuthu (Inde)
- Oswald Quintal (Inde)
- Hélène Sayad (Liban)

2300 adhérents aux mutuelles santé d'Asie (Inde et Bangladesh) en 2014.

Le **22** mars, 5 des 7 associations Emmaüs d'Asie ont célébré la journée mondiale de l'eau à travers des mobilisations citoyennes pour la préservation et la conservation de l'eau.

AMÉRIQUE

FICHE D'IDENTITÉ

30 associations
8 pays



Élus de la région au Conseil d'administration

- Tânia Schubert Barbosa (Brésil)
- Alberto Luis de Urquiza (Argentine)
- Juan Melquiades (Pérou)
- Jorge Ambiado (Uruguay)

3 sessions de formation ont été organisées par la Région Amérique en 2014.

En juillet 2014 les **14** associations Emmaüs d'Amérique engagées sur le programme commun de recyclage des déchets urbains se sont réunies à Pereira (Colombie) pour achever la première partie de formation théorique et penser la mise en œuvre concrète du projet prévue pour 2015.

DE NOUVEAUX MEMBRES EN AMÉRIQUE

En 2014, deux nouvelles associations Emmaüs brésiliennes ont rejoint Emmaüs International: Emmaüs Teresina et Emmaüs Amor e Vida. En Amérique, les futurs ou tout jeunes membres sont parrainés par un autre groupe du pays, l'organisation nationale ou l'organisation régionale (visites, suivi, accompagnement). Sept associations Emmaüs sont actuellement en probation pour devenir membres d'Emmaüs International.



Movimiento Emmaüs Trapeiros de Teresina

EUROPE



Conseil Régional d'Emmaüs Europe à Lampedusa

EMMAÛS EUROPE S'ENGAGE DANS LA CAMPAGNE FRONTEXIT

En avril 2014, Emmaüs Europe a symboliquement tenu son Conseil régional à Lampedusa (Italie), porte d'entrée vers l'Europe tristement connue pour les nombreux drames vécus par les migrants. Emmaüs Europe a rejoint la campagne internationale Frontexit, qui dénonce les dérives des politiques actuelles et milite pour le respect des droits humains des migrants aux frontières extérieures de l'Union européenne.

FICHE D'IDENTITÉ

286 associations
16 pays



Élus de la région au Conseil d'administration

- Simon Grainge (Royaume-Uni)
- Jean Karekezi (France)
- Gérard Racinne (France)
- Javier Pradini (Espagne)
- Margherita Ziliacus (Finlande)

- Silvana Nogarole (Italie)
- Hans Van Beek (France)
- Tobias Petersson (Suède)
- Gianni Belletti (Italie)

En 2014, **78** transports ont circulé en Europe, à destination de la Pologne, de la Roumanie et de la Bosnie-Herzégovine.

Le 26 novembre 2014, **18** associations Emmaüs européennes ont rencontré 12 eurodéputés dans le cadre d'une réunion organisée par Emmaüs Europe au Parlement européen (Strasbourg, France).

6 AXES POLITIQUES

ZOOM SUR...

EMMAÛS MARSEILLE POINTE ROUGE (FRANCE)

En 2014, Emmaüs Pointe Rouge et des associations partenaires ont interpellé les candidats aux élections municipales pour les sensibiliser au manque d'eau potable à Marseille. La ville ne compte pas de fontaines et toilettes publiques, rendant impossible l'accès à l'eau et à l'hygiène des sans-abri. Six recommandations ont été adressées aux candidats.



Rassemblement pour la campagne « Marseille: l'impossible accès à l'eau » (France)

EAU

L'accès à l'eau est un droit fondamental. Emmaüs International milite pour une gestion publique et citoyenne permettant l'accès à l'eau pour tous.

PROJET PILOTE

Les 90 000 habitants du lac Nokoué ont accès à l'eau. La priorité est désormais à l'éducation à l'hygiène et au renforcement des capacités des acteurs locaux.

INTERPELLATION POLITIQUE

A l'occasion de la Journée mondiale de l'eau le 22 mars, les habitants du lac Nokoué ont manifesté pour la première fois pour défendre une gestion publique et citoyenne de l'eau.

MIGRANTS

Emmaüs International clame l'urgence de repenser des politiques migratoires à l'échelle internationale fondées sur la liberté de circulation et d'installation des personnes.

PROJET PILOTE

A l'occasion de son 1er anniversaire, l'O.C.U. a choisi de s'adresser aux citoyens français au travers d'une campagne "Citoyens du monde, affichez-vous". Pour découvrir la campagne : www.o-c-u.org/affichezvous

INTERPELLATION POLITIQUE

A l'appel des organisations locales, Emmaüs International, Emmaüs France et Emmaüs Europe ont organisé une mobilisation à Calais pour la journée internationale des migrants le 18 décembre.



Ramassage dans la communauté du Grupo Aportes (Uruguay)

ZOOM SUR...

EMMAÛS APORTES (URUGUAY)

Emmaüs Aportes fournit meubles, vêtements et appareils ménagers aux migrants et leur accorde des remises sur leurs achats aux bric à brac. L'association est impliquée dans de nombreux réseaux de travail avec les migrants, ainsi qu'auprès du gouvernement dont la politique permet à toute personne qui le souhaite de venir s'installer en Uruguay et d'obtenir une carte d'identité, depuis l'arrivée de Pepe Mujica à la présidence.

SANTÉ

ZOOM SUR...

TARA PROJECTS (INDE)

Dans le cadre de sa mutuelle santé, Tara Projects a investi dans la construction d'un centre de santé afin d'encourager les consultations médicales et d'éduquer à la santé. Ce dispositif a permis d'éviter de nombreuses hospitalisations. En 2014, le centre a enregistré une légère baisse des consultations (7680 consultations) témoignant de l'efficacité des campagnes de prévention des maladies récurrentes.



Centre de santé de Tajpur Badarpur (Inde)

L'accès aux soins est un droit fondamental. Emmaüs International soutient des mutuelles qui permettent aux plus exclus de s'organiser pour accéder aux soins.

PROJET PILOTE

Élus, membres et médecins des mutuelles santé d'Asie et d'Afrique ont fait le bilan de leur fonctionnement (coûts, prestations, adhérents, gouvernance) lors d'une rencontre internationale en octobre 2014.

INTERPELLATION POLITIQUE

Les associations Emmaüs engagées sur cette thématique militent pour l'implication des plus exclus dans l'élaboration des politiques de santé.

FINANCE ÉTHIQUE

Parce qu'un monde juste repose sur un partage équitable des richesses, Emmaüs International promeut et met en place une économie fondée sur la solidarité.

PROJET PILOTE

Cinq ans après le lancement du Fonds Ethique Emmaüs, la dynamique est relancée autour de cet outil, pour nouer des partenariats avec des acteurs de la microfinance.



Groupe de femmes participant à des activités de microcrédit à la SEMUS (Burkina Faso)

ZOOM SUR...

SEMUS (BURKINA FASO)

L'association SEMUS gère un programme de microfinance destiné aux femmes en zones rurales. En 2 ans, près de 14 000 femmes se sont jointes au programme, représentant 642 groupements villageois. Les bénéfices issus des ventes du Salon de Paris ont permis de créer de nouveaux groupes d'épargne, en engageant de nouveaux formateurs et en achetant du matériel didactique à cet effet.

INTERPELLATION POLITIQUE

Emmaüs International, Emmaüs France et Emmaüs Europe ont souhaité faire de la finance éthique la thématique centrale du Salon de Paris 2014.

ÉDUCATION

ZOOM SUR...

BENEBNOOMA (BURKINA FASO)

L'association Emmaüs de Benebnooma se consacre principalement à l'éducation. Depuis 2010, 4 classes accueillent également des enfants sourds, pour lesquels aucune autre structure n'existe dans la région. En 2014, la construction des salles de classe de l'école des sourds s'est achevée.

L'accès à l'éducation est un moyen majeur pour lutter contre les causes de la misère et pour faire des plus exclus des acteurs d'un monde plus juste.



Élèves de l'école de sourds de Benebnooma (Burkina Faso)

PROJET PILOTE
La mobilisation des groupes européens permet chaque année de constituer une enveloppe dédiée au développement d'actions locales et collectives en Afrique, Amérique et Asie.

TRAITE

La lutte contre la traite des personnes est un enjeu de société mondial. Emmaüs International revendique un renforcement des législations pour la protection et l'accès aux droits des victimes.



Cérémonie de lancement du centre de ressources en ligne

ZOOM SUR...

FORUM INTERNATIONAL DE LA SOLIDARITÉ (BOSNIE-HERZÉGOVINE)

En novembre 2013, le groupe bosniaque a lancé un centre européen de ressources en ligne pour la prévention de la traite : www.eurcenter.net.

L'information rassemblée sur le site permet de sensibiliser sur cette thématique pour prévenir les cas de traite et porter assistance aux victimes, de plus en plus nombreuses en Europe. En 2014, le site a reçu 3755 visites, dont 38% de visites récurrentes.

PROJET PILOTE
Emmaüs International lance une étude internationale pour comprendre les dynamiques d'engagement des groupes et des Régions sur cette thématique.

La solidarité est au cœur du mouvement Emmaüs. La mutualisation des richesses de l'ensemble des associations Emmaüs du monde permet de venir en aide aux associations les moins favorisées à travers des programmes de solidarité au sein du Mouvement.

EN 2014

Une vingtaine de partenariats et de nombreuses aides ponctuelles entre les associations

ÉCHANGES GROUPES A GROUPES

Les échanges groupes à groupes sont des partenariats incluant des soutiens financiers, matériels et/ou humains entre des associations Emmaüs du monde. Ils permettent de mieux se connaître et de s'exercer aux partenariats de solidarité.

APPELS D'URGENCE

2 appels d'urgence ont permis de récolter **45 838 €** grâce à la participation de 20 associations

Lorsqu'une association connaît une situation d'urgence, un appel à la solidarité est lancé aux autres associations du Mouvement. L'aide collectée, permet de lui venir en aide ainsi qu'à d'autres personnes et familles en difficulté si besoin.

PROJETS ET VENTES DE SOLIDARITÉ

186 associations ont fait leur vente et ont collecté **495 280 €**

Chaque association membre d'Emmaüs Internationale organise une fois par an une vente de solidarité internationale. Le produit de cette vente permet de créer un « pot commun » qui est ensuite redistribué pour financer des projets de solidarité locaux ou régionaux qui viennent renforcer les capacités et les actions des associations du monde.

CONTENEURS

51 conteneurs envoyés en 2014 par 22 associations

Via l'envoi de conteneurs, des associations Emmaüs d'Europe partagent avec des associations d'Afrique et d'Amérique du Sud des ressources matérielles. Le départ et l'arrivée des conteneurs sont aussi l'occasion d'aller découvrir les activités de l'association partenaire.



Terry Waite (Président d'honneur d'Emmaüs Royaume-Uni) et Gemma, lors de la vente de solidarité d'Emmaüs Colchester

UNE JOURNÉE DE VENTE POUR LES ASSOCIATIONS EMMAÛS DU ROYAUME-UNI

23 associations Emmaüs du Royaume-Uni ont organisé leurs ventes de solidarité le même jour, le 17 mai 2014. Outre les 32 400€ récoltés pour financer des projets de solidarité internationale, l'événement a permis de mettre en valeur les actions internationales d'Emmaüs et de bénéficier d'une meilleure couverture médiatique. « Cette journée nous a aussi rappelé que nous sommes là pour aider les plus souffrants partout dans le monde » confie Ali Ward, d'Emmaüs Leeds, à l'origine de ce projet. L'ensemble des associations Emmaüs du Royaume-Uni espère bien renouveler l'expérience en 2015 !



Terrain acheté par la Communauté d'Emmaüs Villa el Salvador (Pérou)

EMMAÛS VILLA EL SALVADOR SE DÉVELOPPE GRÂCE À LA SOLIDARITÉ INTERNATIONALE

En 2014, l'association Emmaüs de Villa el Salvador (Pérou) a sollicité l'aide d'Emmaüs International pour acheter un terrain. Depuis 2001, le groupe développait ses activités dans un bâtiment en location, qui devenait trop exigu pour stocker le matériel. Grâce à la solidarité internationale, Emmaüs Villa el Salvador a pu acheter un terrain sur lequel construire de nouveaux locaux. L'association va ainsi pouvoir développer ses activités sociales et de récupération.

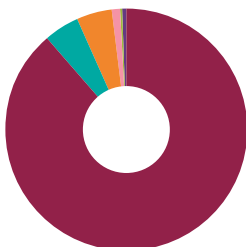
RÉPARTITION DES RESSOURCES ET DES DÉPENSES

L'année 2014 se clôture avec un résultat bénéficiaire de 86 011 € hors résultat exceptionnel, dont un léger résultat déficitaire pour le fonctionnement et la vie du mouvement, et un excédent de 90 085 € sur nos engagements solidaires et politiques pour des projets dont la réalisation connaît un décalage calendaire.

1 - FONCTIONNEMENT ET VIE DU MOUVEMENT : DÉFICIT DE 4 074 € (HORS RÉSULTAT EXCEPTIONNEL)

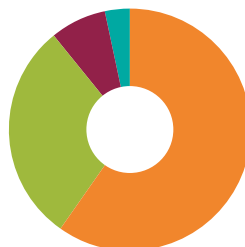
RECETTES

- Cotisations des groupes 1 837 694 €
- Subventions 10 000 €
- Dons et legs 6 617 €
- Mécénat 100 000 €
- Droits d'auteur 22 700 €
- Autres 98 745 €
- TOTAL 2 075 756 €**



DÉPENSES

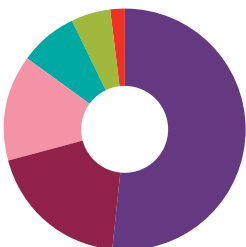
- Frais Généraux et formation des permanents 1 243 110 €
- Vie du Mouvement 614 253 €
- Communication 67 642 €
- Mémoire de l'Abbé Pierre et du Mouvement 154 825 €
- TOTAL 2 079 830 €**



2 - ENGAGEMENTS SOLIDAIRES ET POLITIQUES : EXCÉDENT DE 90 085 €

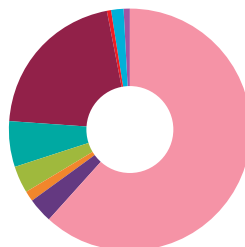
RECETTES

- Soutien des Groupes Emmaüs 370 704 €
- Subventions 1 339 445 €
- Dons et Legs 136 311 €
- Ventes et Salons 201 553 €
- Ventes de solidarité 494 060 €
- Autres 45 742 €
- TOTAL 2 587 815 €**



DÉPENSES

- Droits à l'eau 1 538 147 €
- Santé 85 598 €
- Education 36 518 €
- Migrations Internationales et Traite 92 483 €
- Finance éthique/Economie solidaire 149 999 €
- Soutien aux projets des groupes en Afrique, Asie, Amérique, Europe 519 357 €
- Soutien Envoi de conteneurs 14 065 €
- Urgences 44 817 €
- Autres dépenses 16 746 €
- TOTAL 2 497 730 €**



EXTRAIT DU BILAN (EN EUROS)

1 - BILAN ACTIF	AU 31/12/2014		AU 31/12/2013	
	BRUT	AMORTISSEMENT	NET	NET
TOTAL ACTIF IMMOBILISÉ	2 319 959 €	109 913 €	2 210 046 €	2 209 258 €
TOTAL ACTIF CIRCULANT	2 932 893 €	21 282 €	2 911 611 €	2 755 213 €
ECART DE CONVERSION ACTIF	-	-	-	12 598 €
TOTAL GÉNÉRAL	5 252 852 €	113 346 €	5 121 657 €	4 977 069 €

1 - BILAN PASSIF	AU 31/12/2014		31/12/2013	
	NET		NET	
FONDS ASSOCIATIFS	1 155 117 €		1 049 177 €	
PROVISION RISQUES ET CHARGES	61 925 €		57 246 €	
FONDS DÉDIÉS	1 883 598 €		1 755 908 €	
DETTES	2 021 018 €		2 113 794 €	
ECART DE CONVERSION PASSIF	-		944 €	
TOTAL GÉNÉRAL	5 121 658 €		4 977 069 €	



1^{er} février 2014

60 ans de l'appel de l'abbé Pierre

De nombreuses associations Emmaüs se sont mobilisées à travers le monde pour rendre hommage au fondateur d'Emmaüs.



Mars 2014

Réunion des Secrétariats des Régions avec le Secrétariat international

Les équipes permanentes d'Emmaüs Afrique, Emmaüs Asie, Emmaüs Amérique et Emmaüs Europe se sont réunies pour faire connaissance, échanger sur leurs pratiques, réfléchir à des outils de liaison entre secrétariats.



Juin 2014

Formation de formateurs

Emmaüs International a accueilli pendant 1 semaine 12 compagnons et permanents d'associations Emmaüs du monde entier afin qu'ils deviennent formateurs Emmaüs dans leur région.

Juillet 2014

Lancement de la préparation de l'Assemblée mondiale 2016

Une grande consultation a été lancée pour inviter toutes les associations Emmaüs du monde à réfléchir et partager sur les valeurs du Mouvement, en vue de l'Assemblée mondiale 2016 qui en fera sa thématique centrale.



Novembre 2014

Réunion sur la solidarité et les actions politiques

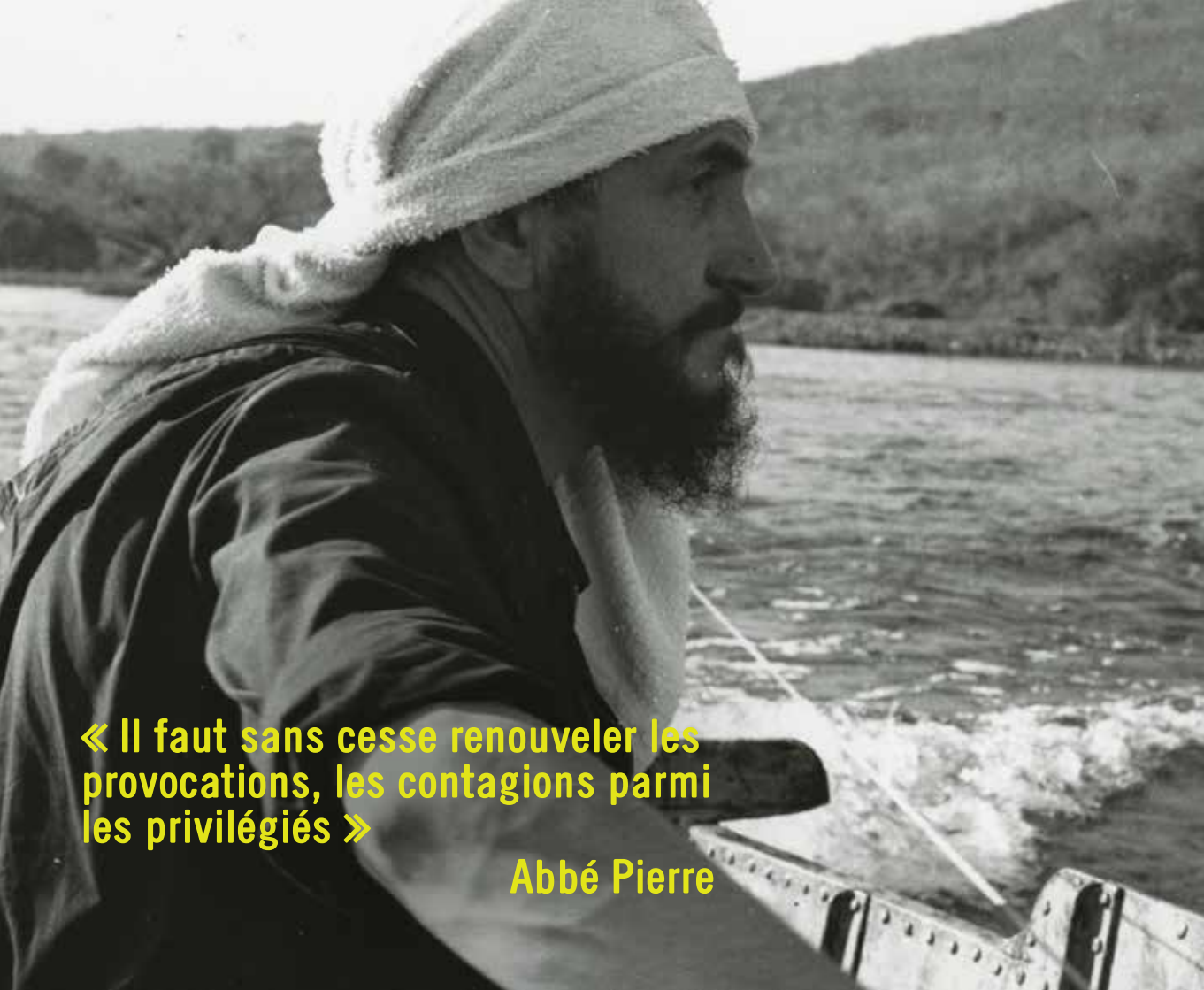
Des acteurs Emmaüs du monde entier se sont réunis à Montreuil pour réfléchir à la solidarité internationale et à l'action politique développées par le mouvement Emmaüs.



En 2014

Un logo modernisé

Emmaüs International a modernisé son logo et adopté la signature « Provocateurs de changement ».



« Il faut sans cesse renouveler les provocations, les contagions parmi les privilégiés »

Abbé Pierre

MÉMOIRE

Légataire universel de l'abbé Pierre, Emmaüs International a pour responsabilité de diffuser sa pensée et son œuvre, et de protéger sa mémoire.

Emmaüs international mène ainsi un travail d'inventaire et de valorisation des archives de l'abbé Pierre.

A ce titre, elle préside le Centre Abbé Pierre-Emmaüs situé à Esteville (France), où a vécu et est inhumé l'abbé :

<http://centreabbepierreemmausesteville.wordpress.com/>



emmaüs
INTERNATIONAL
PROVOCATEURS DE CHANGEMENT

Directeur de la publication :
Jean Rousseau et le Comité de pilotage communication
Rédaction : Marie Flourens, Lucie Bardisa, Marie-Anne Dubosc
Design graphique : et d'eau fraîche
Crédits photographiques : Emmaüs International, Teddy Roudaut
Photo de couverture : Mobilisation pour la Journée
Internationale des migrants à Calais le 18 décembre 2014
Photo de 4^e couverture : L'abbé Pierre au Brésil en 1959

Contact :
Emmaüs International
47 avenue de la Résistance
93104 Montreuil Cedex – France
Tel. +33 (0)1 41 58 25 50
Fax +33 (0)1 48 18 79 88
contact@emmaus-international.org
www.emmaus-international.org
Emmaüs International